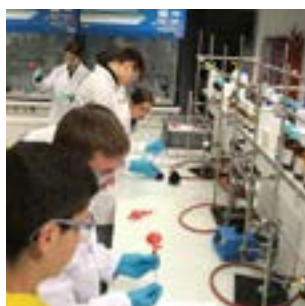




# JOURNÉE PORTES OUVERTES

LYCÉE CANTONAL  
DE PORRENTROY

MATURITÉ BILINGUE  
INTERCANTONALE



2  
OCTOBRE  
2021



# JOURNÉE PORTES OUVERTES 2021

Notre souhait est de pouvoir vous accueillir dans notre établissement afin de répondre au mieux à vos questions et vous faire découvrir les lieux; mais de nouvelles mesures de restriction pourraient nous obliger à modifier le programme.

Pour toutes les informations relatives au déroulement de la journée, veuillez suivre l'actualité sur notre site [www.lycee.ch](http://www.lycee.ch) ou sur les réseaux sociaux (Facebook, Instagram et Twitter).

JOURNÉES PORTES OUVERTES  
LYCÉE CANTONAL  
PORRENTRUY



Chers élèves,  
Chers parents,

Le choix de votre future formation revêt une grande importance et vous avez la possibilité, dès votre 10<sup>e</sup> année, de vous informer sur ce qui vous est proposé pour votre avenir. Une prise de contact directe avec l'école nous paraît le meilleur moyen de faciliter votre choix. Ainsi, nous vous invitons à participer sans inscription à la journée « portes ouvertes » dans notre établissement qui se déroulera le samedi 2 octobre 2021 de 9h00 à 16h00.

A cette occasion, nous vous proposons de découvrir :

- Les options spécifiques (disciplines importantes qui donnent une orientation particulière au parcours gymnasial)
- Les langues enseignées (pour le choix de la langue 2 et de la langue 3)
- Les disciplines artistiques (Arts visuels, Musique, Théâtre)
- La maturité bilingue français - allemand

Grâce à votre cheminement dans nos bâtiments, vous découvrirez également :

- Les salles de classe
- Les divers laboratoires scientifiques
- La médiathèque
- Le restaurant scolaire : ouvert toute la journée ; à midi, menu à CHF 8.- pour les élèves et CHF 14.- pour les parents

Dès 9 heures :

- Accueil dans le hall du Lycée
- Informations
- Présentation de la direction (salle B13, de 11h30 à 12h00)

L'inscription au Lycée cantonal se fera par internet du 1<sup>er</sup> au 10 février 2022 sur le site : [www.lycee.ch](http://www.lycee.ch)

Nous nous réjouissons de vous rencontrer à ces journées portes ouvertes et vous adressons, chers élèves, chers parents, nos plus amicaux messages.

Jean-Marc Scherrer  
Directeur de la Division lycéenne

Porrentruy, septembre 2021

LES CHOIX EFFECTUÉS LORS DE L'INSCRIPTION SONT DÉFINITIFS



# JOURNÉE PORTES OUVERTES

SAMEDI 2 OCTOBRE 2021, DE 9H00 À 16H00

Présentation de la Direction à l'Eglise des Jésuites  
*En continu, sans pass sanitaire*

## Accès aux présentations des disciplines avec pass sanitaire

### ACCUEIL (rez-de chaussée) Informations générales

PRÉSENTATIONS EN CONTINU	
Biologie (DF/OS/OC)	A01 / A03
Chimie (DF/OS/OC)	A12
Mathématiques (DF/OS)	B07
Physique (DF/OS/OC)	B10
Allemand, classe bilingue, classe bilingue intercantonale	B12
Informatique (DF/OC)	C08
Géographie (DF/OC)	C11
Français, Histoire (DF/OC)	C12
Sciences des religions (OC)	C13
Latin (DF)	D01
Arts visuels (DF/OS/OC)	D07
Musique (DF/OC)	D08
Italien (DF/OS)	D13
Anglais (DF/OS)	D14/D15

PRÉSENTATIONS SELON HORAIRE :	
9H15-9H45 / 10H00-10H30 / 10H45-11H15 / 12H30-13H00 / 13H15-13H45 / 14H00-14H30 / 14H45-15H15	
Théâtre (OS)	A13
Espagnol (OS)	D04/D05
Sport (DF/OC)	D06
Sc. Economie et Droit (DF/OS/OC)	D11

Médiathèque (4 <sup>e</sup> étage)	
Ouverte	de 09h00 à 16h00

Restaurant (bâtiment du Séminaire)	
Ouvert	de 08h30 à 16h00

Salles D01 à D16 : 3<sup>e</sup> étage  
Salles C01 à C16 : 2<sup>e</sup> étage

Salles B01 à B15 : 1<sup>er</sup> étage  
Salles A01 à A13 : Rez-de-chaussée

Salles S11 à S14 : 1<sup>er</sup> étage du bâtiment du Séminaire  
Pavillon de Biologie : Rue des Chenevières

# TABLE DES MATIÈRES

INTRODUCTION .....	5
PLANNING .....	6
CHOIX DE LA FILIÈRE .....	8
LANGUE 2 .....	9
LANGUE 3 .....	9
CHOIX DE LA DISCIPLINE ARTISTIQUE .....	10
CHOIX DE L'OPTION SPÉCIFIQUE (OS).....	11
OPTION SPÉCIFIQUE BIOLOGIE-CHIMIE .....	13
OPTION SPÉCIFIQUE ÉCONOMIE-DROIT .....	15
DISCIPLINES À CHOIX ET CONTRAINTES .....	16
GRILLES HORAIRES .....	17

# Choix de la filière

La filière gymnasiale bilingue intercantonale : quelques repères

Une maturité sur deux sites :

LAUFON : dernière année école secondaire 11<sup>e</sup> et 1<sup>re</sup> année de lycée

PORRENTRUY : 2<sup>e</sup> et 3<sup>e</sup> années de lycée

Examens finaux à Porrentruy avec un baccalauréat portant la mention bilingue français-allemand

## LE PROGRAMME À LAUFON

Langue 1 : en français  
Langue 2 : en allemand  
Math : en français  
Géographie : en français

Les autres disciplines en allemand

Préparation et appui :

Préparation en allemand 2h/semaine les mercredis après-midi à Bassecourt durant le 2e semestre de la 10H

2-3 leçons appui par semaine à Laufon durant la 11H et la 1e

## LE PROGRAMME À PORRENTRUY

Langue 1 : en français  
Langue 2 : en allemand  
Physique : en allemand  
Histoire : en allemand  
Disc. artistique : en allemand  
Philosophie (3e) : en allemand  
EPS : en allemand

Les autres disciplines en français

## EXAMENS FINAUX ÉCRITS ET ORAUX

Français	Option spécifique
Allemand	Histoire ou physique, en allemand (Les choix des disciplines)
Mathématiques	

# Langue 2

## ALLEMAND

(La langue 1 est le français pour les élèves jurassiens et allemand pour les élèves bâlois ou soleurois)

Les élèves qui ont l'allemand en L2 doivent avoir suivi le cursus scolaire obligatoire en allemand.

Niveau B2 - C1 du Portfolio européen atteint à la maturité.

# Langue 3

## ANGLAIS

Les élèves qui ont l'anglais en L3 doivent avoir suivi le cursus scolaire obligatoire en anglais.

Niveau B2 du Portfolio européen atteint à la maturité.

# Choix de la discipline artistique

## LES ARTS VISUELS

Le domaine Arts visuels permet l'exploration des langages visuels, plastiques et aide à leur compréhension. Il favorise la construction de références culturelles. Les activités pratiques contribuent au développement et à la stimulation du potentiel créatif des élèves.

L'enseignement des arts visuels permet à l'élève d'élargir et de développer ses propres modes de représentation et d'expression sur le plan de l'imaginaire, de l'émotion et de la perception du monde qui l'entoure.

Les arts visuels sont enseignés pendant les deux premières années du cursus lycéen. La note obtenue en fin de 2e année est une note acquise pour l'obtention de la maturité.

## LA MUSIQUE

Le domaine Musique permet l'exploration du monde sonore dans lequel baigne notre société. L'enseignement de la musique favorise la construction de références culturelles et, par des apports théoriques et des mises en pratiques, permet de comprendre les mécanismes de la musique et leurs effets sur l'auditeur. L'écoute d'œuvres variées permet aux élèves d'enrichir leur culture musicale dans plusieurs domaines de manière éclectique (classique, jazz musiques actuelles).

Le choix de la musique implique pour l'élève de pratiquer un instrument de musique ou de s'inscrire à la chorale.

La musique est enseignée pendant les deux premières années du cursus lycéen. La note obtenue en fin de 2e année est une note acquise pour l'obtention de la maturité. Cette note tient compte de la note du cours de musique et de la note de musique instrumentale.

# Choix de l'option spécifique (OS)

L'option spécifique, largement dotée, permet d'approfondir un domaine particulier retenu par l'élève.

Les domaines couverts par l'OS sont les suivants :

biologie-chimie	SCIENCES EXPÉRIMENTALES
économie et droit	SCIENCES HUMAINES

Le choix de l'option biologie-chimie implique un renforcement en mathématiques (cf. la grille horaire et ses commentaires).

Un descriptif pour chaque option spécifique est proposé dans les pages suivantes.



# SBC

## OPTION SPÉCIFIQUE BIOLOGIE-CHIMIE

*Les expériences, en laboratoire et sur le terrain, sont la base de ces enseignements.*

### POURQUOI CHOISIR CETTE OPTION ?

L'option spécifique biologie chimie permet à l'élève de se familiariser avec la nature et avec la matière. Avec l'option physique – applications de mathématiques, elle offre une approche scientifique du monde qui nous entoure. C'est une formation large, qui offre des débouchés nombreux dans les domaines de l'environnement, les sciences du vivant ou les sciences biomédicales.

### OBJECTIFS D'APPRENTISSAGE

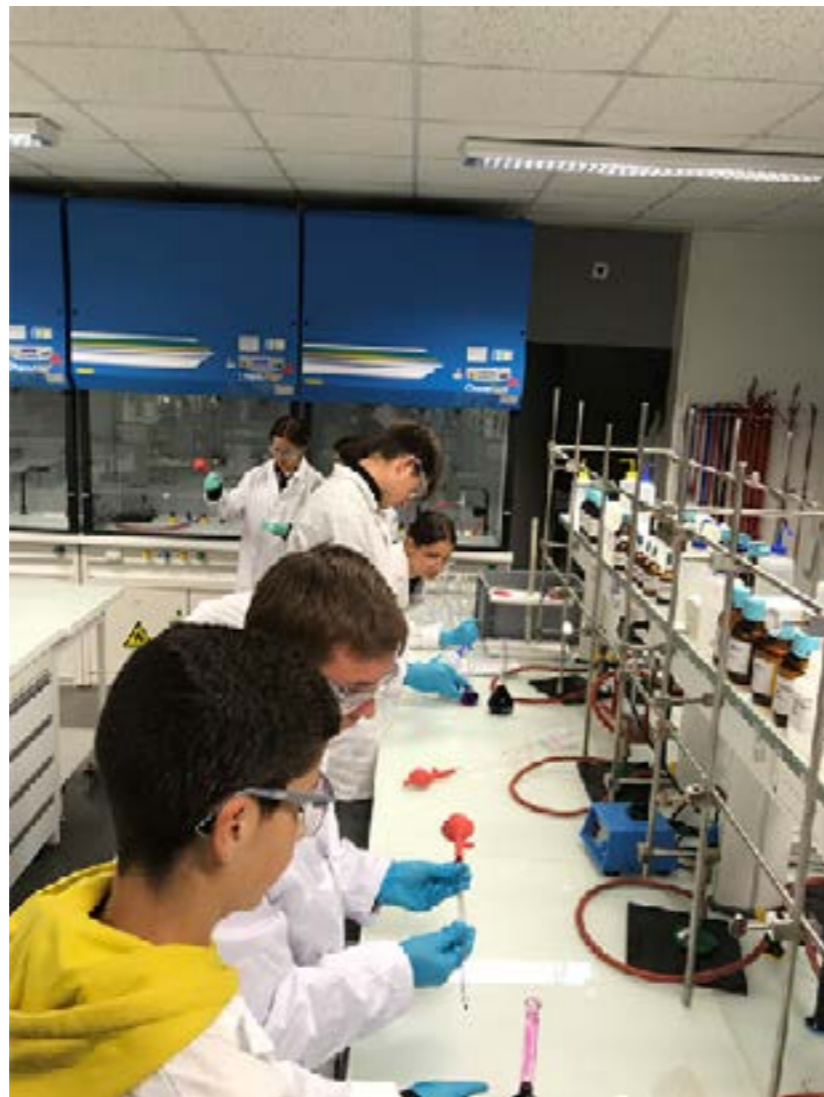
Les expériences, en laboratoire et sur le terrain, sont la base de ces enseignements.

En chimie, l'apprentissage tendra à expliquer la matière grâce à l'étude des atomes, des molécules et comment celles-ci se combinent pour former la matière.

En biologie, c'est l'étude du monde vivant : de l'ADN à l'étude d'un biotope régional, des êtres unicellulaires à la microfaune, elle décrypte les phénomènes permettant la vie.

### PRÉREQUIS

Aucun prérequis. Tous les élèves peuvent choisir cette option, indépendamment de l'option choisie à l'Ecole secondaire.



## CONTRAINTES :

Aucune contrainte



# SED

## OPTION SPÉCIFIQUE ÉCONOMIE-DROIT

« L'Eco.-Droit, ça te servira. »

### POURQUOI CHOISIR CETTE OPTION ?

L'option économie et droit offre une ouverture sur la société, son mode de fonctionnement et sur les normes culturelles qui y sont attachées. Elle est proche de la vie pratique et apporte une meilleure compréhension des problèmes que le citoyen est amené à trancher lors de consultations populaires.

### OBJECTIFS D'APPRENTISSAGE

L'option est subdivisée en trois parties : gestion d'entreprise, l'économie politique et le droit.

La vie d'une entreprise, sa comptabilité, son marketing sont des aspects abordés dans le premier volet. Comprendre les rouages complexes de l'économie, avec ses modèles, ses mécanismes et ses dérèglements, aide à mieux saisir l'actualité. L'étude du droit permettra de construire un raisonnement juridique, en droit privé ou public, à l'aide de l'analyse de cas pratiques.

### PRÉREQUIS

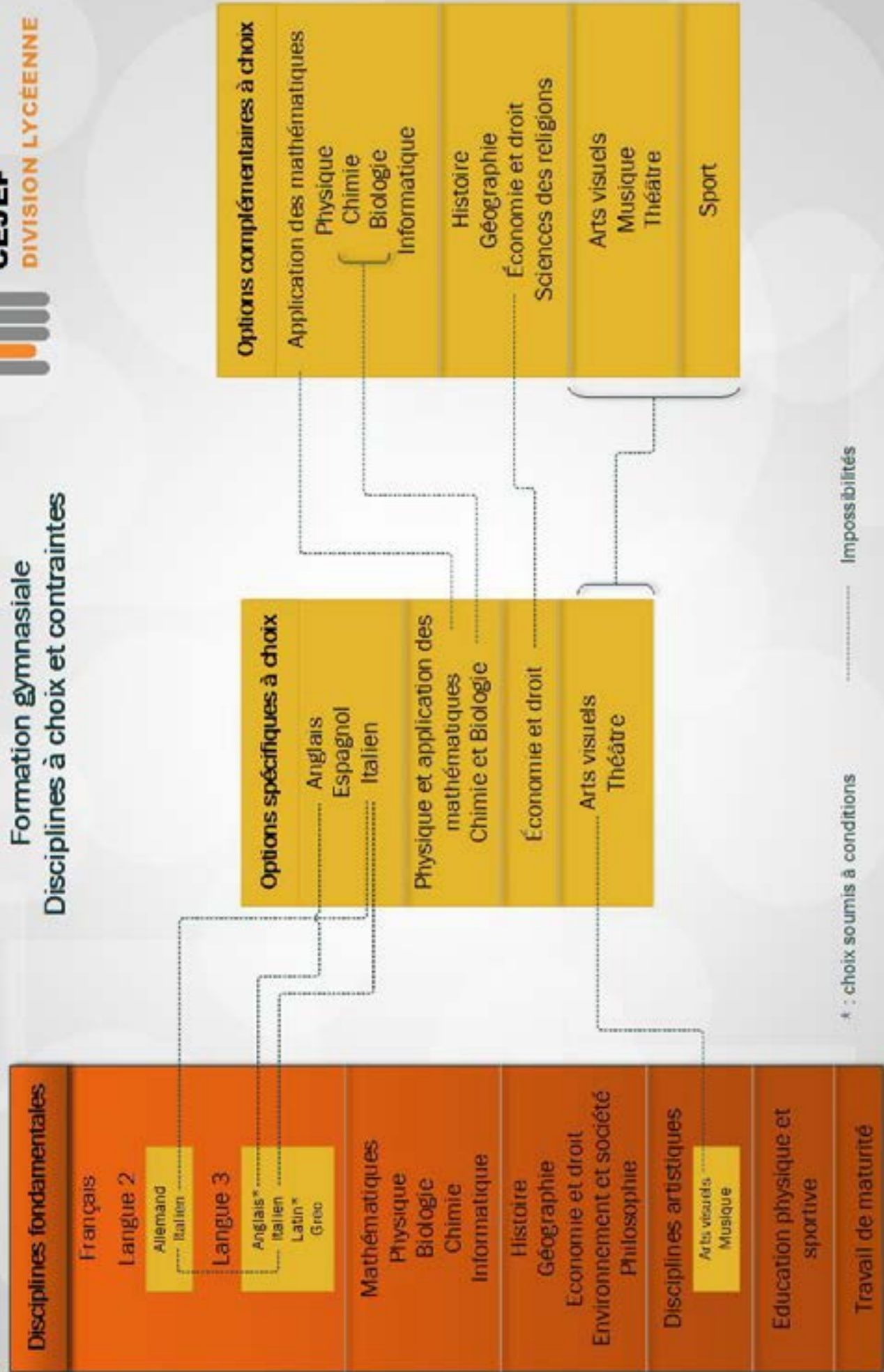
Aucun prérequis. Tous les élèves peuvent choisir cette option, indépendamment de l'option choisie à l'École secondaire.

## CONTRAINTES :

Aucune contrainte



Formation gymnasiale  
Disciplines à choix et contraintes



# Grilles horaires et heures de cours

Enseignements selon l'ORM/RRM	Leçons hebdomadaires par année scolaire selon l'ORM/RRM			
	I	II	III	IV
<b>Langues</b>				
Langue première (discipline fondamentale)	5	4	4	5
Deuxième langue nationale (discipline fondamentale)	4	3	3	4
Troisième langue (discipline fondamentale)	3	3	3	4
<b>Total</b>	12	10	10	13
<i>Proportion dans le temps total d'enseignement selon l'ORM/RRM (en %)</i>				
<b>Mathématiques, informatique et sciences expérimentales</b>				
Mathématiques (discipline fondamentale)	6	5	4	4/6*
Biologie (discipline fondamentale)	2	2	2	0
Chimie (discipline fondamentale)	2	2	2	0
Physique (discipline fondamentale)	2	2	2	1
Informatique (discipline obligatoire)	1	1	1	0
<b>Total</b>	13	12	11	5/7*
<i>Proportion dans le temps total d'enseignement selon l'ORM/RRM (en %)</i>				
<b>Sciences humaines</b>				
Histoire (discipline fondamentale)	2	2	2	3
Géographie (discipline fondamentale)	2	2	2	0
Économie et droit (discipline obligatoire)	0	0	1	0
Philosophie (discipline fondamentale) <i>si non, saisir 0</i>	0	0	0	2
<b>Total</b>	4	4	5	5
<i>Proportion dans le temps total d'enseignement selon l'ORM/RRM (en %)</i>				
<b>Arts</b>				
Arts visuels et/ou musique (discipline fondamentale)	2	2	3	0
<i>Proportion dans le temps total d'enseignement selon l'ORM/RRM (en %)</i>				
<b>Options</b>				
Option spécifique	0	5	4	6/5*
Option complémentaire	0	0	2	2
Travail de maturité	0	0	1	1
<b>Total</b>	0	5	7	9/8*
<i>Proportion dans le temps total d'enseignement selon l'ORM/RRM (en %)</i>				
<b>Nombre total de leçons hebdomadaires selon l'ORM/RRM</b>	31	33	36	32/33*

\* Option spécifique Biologie - Chimie





## **LAUFON**

Regionales Gymnasium Laufental-Thierstein

M. Isidor Huber, Rektor

Steinackerweg 7

4242 Laufen

☎ 061 552 15 50

✉ sekretariat.gymmla@sbl.ch



## **PORRENTRUY**

Lycée cantonal

M. Jean-Marc Scherrer, directeur

Pl. Blarer-de-Wartensee 2

2900 Porrentruy

☎ 032 420 36 80

✉ lycee.cantonal@jura.ch