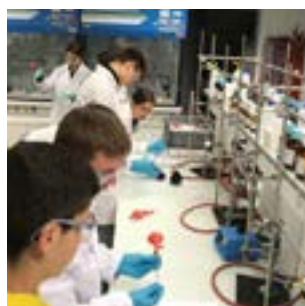




# JOURNÉE PORTES OUVERTES

LYCÉE CANTONAL  
DE PORRENTRUUY



2  
OCTOBRE  
2021



JOURNÉES PORTES OUVERTES  
LYCÉE CANTONAL  
PORRENTRUY

# JOURNÉE PORTES OUVERTES 2021

Notre souhait est de pouvoir vous accueillir dans notre établissement afin de répondre au mieux à vos questions et vous faire découvrir les lieux; mais de nouvelles mesures de restriction pourraient nous obliger à modifier le programme.

Pour toutes les informations relatives au déroulement de la journée, veuillez suivre l'actualité sur notre site [www.lycee.ch](http://www.lycee.ch) ou sur les réseaux sociaux (Facebook, Instagram et Twitter).

Chers élèves,  
Chers parents,

Le choix de votre future formation revêt une grande importance et vous avez la possibilité, dès votre 10<sup>e</sup> année, de vous informer sur ce qui vous est proposé pour votre avenir. Une prise de contact directe avec l'école nous paraît le meilleur moyen de faciliter votre choix. Ainsi, nous vous invitons à participer sans inscription à la journée « portes ouvertes » dans notre établissement qui se déroulera le samedi 2 octobre 2021 de 9h00 à 16h00.

A cette occasion, nous vous proposons de découvrir :

- Les options spécifiques (disciplines importantes qui donnent une orientation particulière au parcours gymnasial)
- Les langues enseignées (pour le choix de la langue 2 et de la langue 3)
- Les disciplines artistiques (Arts visuels, Musique, Théâtre)
- La maturité bilingue français - allemand

Grâce à votre cheminement dans nos bâtiments, vous découvrirez également :

- Les salles de classe
- Les divers laboratoires scientifiques
- La médiathèque
- Le restaurant scolaire : ouvert toute la journée ; à midi, menu à CHF 8.- pour les élèves et CHF 14.- pour les parents

Dès 9 heures :

- Accueil dans le hall du Lycée
- Informations
- Présentation de la direction (salle B13, de 11h30 à 12h00)

L'inscription au Lycée cantonal se fera par internet du 1<sup>er</sup> au 28 février 2022 sur le site : [www.lycee.ch](http://www.lycee.ch)

Nous nous réjouissons de vous rencontrer à ces journées portes ouvertes et vous adressons, chers élèves, chers parents, nos plus amicaux messages.

Jean-Marc Scherrer  
Directeur de la Division lycéenne

Porrentruy, septembre 2021 3



# JOURNÉE PORTES OUVERTES

SAMEDI 2 OCTOBRE 2021, DE 9H00 À 16H00

Présentation de la Direction à l'Eglise des Jésuites  
En continu, sans pass sanitaire

## Accès aux présentations des disciplines avec pass sanitaire

### ACCUEIL (rez-de chaussée) Informations générales

PRÉSENTATIONS EN CONTINU	
Biologie (DF/OS/OC)	A01 / A03
Chimie (DF/OS/OC)	A12
Mathématiques (DF/OS)	B07
Physique (DF/OS/OC)	B10
Allemand, classe bilingue, classe bilingue intercantonale	B12
Informatique (DF/OC)	C08
Géographie (DF/OC)	C11
Français, Histoire (DF/OC)	C12
Sciences des religions (OC)	C13
Latin (DF)	D01
Arts visuels (DF/OS/OC)	D07
Musique (DF/OC)	D08
Italien (DF/OS)	D13
Anglais (DF/OS)	D14/D15

PRÉSENTATIONS SELON HORAIRE :	
9H15-9H45 / 10H00-10H30 / 10H45-11H15 / 12H30-13H00 / 13H15-13H45 / 14H00-14H30 / 14H45-15H15	
Théâtre (OS)	A13
Espagnol (OS)	D04/D05
Sport (DF/OC)	D06
Sc. Economie et Droit (DF/OS/OC)	D11

Médiathèque (4 <sup>e</sup> étage)	
Ouverte	
de 09h00 à 16h00	

Restaurant (bâtiment du Séminaire)	
Ouvert	
de 08h30 à 16h00	

Salles D01 à D16 : 3<sup>e</sup> étage  
Salles C01 à C16 : 2<sup>e</sup> étage

Salles B01 à B15 : 1<sup>er</sup> étage  
Salles A01 à A13 : Rez-de-chaussée

Salles S11 à S14 : 1<sup>er</sup> étage du bâtiment du Séminaire  
Pavillon de Biologie : Rue des Chenevières

## TABLE DES MATIÈRES

INTRODUCTION .....	3
PLANNING .....	4
CHOIX DE LA FILIÈRE .....	7
LANGUE 2 .....	8
LANGUE 3 .....	9
CHOIX DE LA DISCIPLINE ARTISTIQUE .....	10
CHOIX DE L'OPTION SPÉCIFIQUE (OS).....	11
OPTION SPÉCIFIQUE ANGLAIS .....	13
OPTION SPÉCIFIQUE ESPAGNOL .....	15
OPTION SPÉCIFIQUE ITALIEN .....	17
OPTION SPÉCIFIQUE PHYSIQUE ET APPLICATION DES MATHÉMATIQUES.....	19
OPTION SPÉCIFIQUE BIOLOGIE-CHIMIE .....	21
OPTION SPÉCIFIQUE ÉCONOMIE-DROIT .....	23
OPTION SPÉCIFIQUE ARTS VISUELS .....	25
OPTION SPÉCIFIQUE THÉÂTRE .....	27
DISCIPLINES À CHOIX ET CONTRAINTES .....	28
GRILLE HORAIRE ET HEURES DE COURS .....	29

# Choix de la filière

## MATURITÉ GYMNASIALE

Parcours de 3 ans au Lycée cantonal à plein temps, environ 35 h de cours hebdomadaires chaque année.

### CONDITIONS D'ADMISSION

3 niveaux A  
12 points au total sur les 3 niveaux

ou 2 niveaux A et 1 niveau B (note 5 au min. en B)  
14 points au total sur les 3 niveaux

Pas plus d'une note inférieure à 4 dans l'ensemble des moyennes.

Inscription jusqu'à fin février

## MATURITÉ GYMNASIALE BILINGUE

Parcours de 3 ans au Lycée cantonal à plein temps, environ 36 h de cours hebdomadaires chaque année.

### CONDITIONS D'ADMISSION

3 niveaux A  
12 points au total sur les 3 niveaux

ou 2 niveaux A et 1 niveau B (note 5 au min. en B)  
14 points au total sur les 3 niveaux

Pas plus d'une note inférieure à 4 dans l'ensemble des moyennes.

Bon niveau d'allemand conseillé

Inscription jusqu'à fin février

## MATURITÉ GYMNASIALE BILINGUE INTERCANTONALE

Parcours de 4 ans à Laufon et Porrentruy, début dès la 11<sup>e</sup>

### CONDITIONS D'ADMISSION

12 points au total sur les 3 niveaux

ou 2 niveaux A et 1 niveau B (note 5 au min. en B)  
14 points au total sur les 3 niveaux

Pas plus d'une note inférieure à 4 dans l'ensemble des moyennes.

Examen d'admission en allemand

Inscription jusqu'au 10 février

Voir brochure « Maturité bilingue intercantonale » 7



# Langue 2

## ALLEMAND OU ITALIEN

(La langue 1 est le français)

### ALLEMAND

Les élèves qui choisissent l'allemand en L2 doivent avoir suivi le cursus scolaire obligatoire en allemand.

Niveau B2 du Portfolio européen atteint à la maturité.

### ITALIEN

Les élèves qui choisissent l'italien en L2 abandonnent l'allemand.

Être italoophone  
Avoir suivi le cours de 11<sup>e</sup>  
ou avoir suivi des cours privés d'italien

Niveau B2 du Portfolio européen atteint à la maturité

# Langue 3

## ANGLAIS, ITALIEN, LATIN OU GREC

### ANGLAIS

Les élèves qui choisissent l'anglais en L3 doivent avoir suivi le cursus scolaire obligatoire en anglais.

Niveau B1 - B2 du Portfolio européen atteint à la maturité.

### ITALIEN

Les élèves qui choisissent l'italien en L3 doivent avoir fait le choix de l'allemand en L2.

Niveau B1 - B2 du Portfolio européen atteint à la maturité

### LATIN

Les élèves qui choisissent le latin en L3, doivent avoir suivi le cursus scolaire obligatoire en latin.

### GREC

Aucun prérequis: aucune connaissance du grec exigée

# Choix de la discipline artistique

## LES ARTS VISUELS

Le domaine Arts visuels permet l'exploration des langages visuels, plastiques et aide à leur compréhension. Il favorise la construction de références culturelles. Les activités pratiques contribuent au développement et à la stimulation du potentiel créatif des élèves.

L'enseignement des arts visuels permet à l'élève d'élargir et de développer ses propres modes de représentation et d'expression sur le plan de l'imaginaire, de l'émotion et de la perception du monde qui l'entoure.

Les arts visuels sont enseignés pendant les deux premières années du cursus lycéen. La note obtenue en fin de 2e année est une note acquise pour l'obtention de la maturité.

## LA MUSIQUE

Le domaine Musique permet l'exploration du monde sonore dans lequel baigne notre société. L'enseignement de la musique favorise la construction de références culturelles et, par des apports théoriques et des mises en pratiques, permet de comprendre les mécanismes de la musique et leurs effets sur l'auditeur. L'écoute d'œuvres variées permet aux élèves d'enrichir leur culture musicale dans plusieurs domaines de manière éclectique (classique, jazz musiques actuelles).

Le choix de la musique implique pour l'élève de pratiquer un instrument de musique ou de s'inscrire à la chorale.

La musique est enseignée pendant les deux premières années du cursus lycéen. La note obtenue en fin de 2e année est une note acquise pour l'obtention de la maturité. Cette note tient compte de la note du cours de musique et de la note de musique instrumentale.

# Choix de l'option spécifique (OS)

L'option spécifique, largement dotée, permet d'approfondir un domaine particulier retenu par l'élève.

Les domaines couverts par l'OS sont les suivants :

italien anglais espagnol	LANGUES
physique - applications des mathématiques biologie-chimie	SCIENCES EXPÉRIMENTALES
économie et droit	SCIENCES HUMAINES
arts visuels théâtre	ARTS

Le choix des options spécifiques physique et applications de mathématiques et biologie-chimie implique un renforcement en mathématiques (cf. la grille horaire et ses commentaires).

Le choix de l'option spécifique musique implique la pratique d'un instrument et la participation à la chorale ou à l'orchestre.

Un descriptif pour chaque option spécifique est proposé dans les pages suivantes.



# SAN

## OPTION SPÉCIFIQUE ANGLAIS

L'option spécifique (OS) anglais permet d'approfondir la pratique d'une langue devenue indispensable dans notre société.

### POURQUOI CHOISIR CETTE OPTION ?

L'option spécifique (OS) anglais permet d'approfondir la pratique d'une langue devenue indispensable dans notre société. Elle prépare à des études de littérature anglaise, de linguistique ou à toute autre formation nécessitant la pratique courante de l'anglais. Un séjour linguistique à Edimbourg est proposé en 2e année. Un assistant anglophone aide l'élève à acquérir une bonne aisance à l'oral.

### OBJECTIFS D'APPRENTISSAGE

L'apprentissage intensif de l'anglais contribue à structurer la pensée, à s'informer, à se construire et à s'ouvrir à d'autres cultures et pratiques sociales grâce à des séjours. L'objectif visé est la réussite du First Certificate (Niveau B2 du Portfolio européen des langues) ou de l'Advanced (Niveau C1).

### PRÉREQUIS

Les élèves qui choisissent l'anglais en OS doivent avoir suivi le cursus scolaire obligatoire en anglais.

## CONTRAINTES :

Cette option ne peut être choisie que si le choix de la langue 3 est l'italien, le latin ou le grec.



# SES

## OPTION SPÉCIFIQUE ESPAGNOL

«Apprendre une autre langue est un peu comme devenir quelqu'un d'autre»

*Haruki Murakami*

### POURQUOI CHOISIR CETTE OPTION ?

L'espagnol ne s'enseigne qu'en option spécifique. Elle permet d'aborder la pratique d'une langue parlée par 500 millions de locuteurs dans le monde. Elle ouvre l'élève à d'autres cultures variées, dans un enseignement vivant et dynamique. Un séjour linguistique à Salamanque est proposé en 2e année. Un assistant de langue maternelle espagnole aide l'élève à acquérir une bonne aisance à l'oral.

### OBJECTIFS D'APPRENTISSAGE

L'objectif visé est le niveau B2, avec la possibilité de passer l'examen international DELE. Cet objectif est atteint grâce à des lectures, au visionnement de films, à des travaux de groupes, ...

### PRÉREQUIS

Aucune connaissance préalable de l'espagnol n'est requise.

L'option spécifique espagnol est ouverte aux débutants.

## CONTRAINTE :

Aucune contrainte





# SIT

## OPTION SPÉCIFIQUE ITALIEN

«L'italien - langue de l'idéal, langue nationale aux dimensions mondiales»

### POURQUOI CHOISIR CETTE OPTION ?

L'italien est une de nos langues nationales. Sa connaissance peut s'avérer très utile dans notre pays, qui compte presque 600'000 italophones. Un séjour linguistique à Turin est proposé en 2e année.

### OBJECTIFS D'APPRENTISSAGE

L'apprentissage intensif de l'italien se fait grâce à des lectures, le visionnement de films et la pratique avec un assistant de langue maternelle italienne. La parenté de l'italien et du français rend l'apprentissage gratifiant et aisé. L'objectif visé est le niveau B2, avec la possibilité de passer l'examen international CELI 3.

### PRÉREQUIS

Aucune connaissance préalable de l'italien n'est requise.

L'option spécifique italien est ouverte aux débutants.

## CONTRAINTES :

L'option spécifique italien ne peut être choisie que si le choix de la langue 3 est l'anglais, le latin ou le grec.



# SPM

## OPTION SPÉCIFIQUE PHYSIQUE ET APPLICATION DES MATHÉMATIQUES

Les compétences acquises assurent à l'élève une logique, une rigueur et une aisance dans le travail en équipe, qualités nécessaires pour ses études futures.

### POURQUOI CHOISIR CETTE OPTION ?

L'option spécifique physique ou application des mathématiques est une condition nécessaire à tout élève désireux de poursuivre des études scientifiques. En physique, elle permet d'étudier des phénomènes naturels, techniques et quotidiens dans le but de les expliquer et de les comprendre. On étudiera en particulier en mathématiques les statistiques, les groupes ou la cryptographie.

### OBJECTIFS D'APPRENTISSAGE

Le but principal de l'option est de maîtriser une approche résolument scientifique : curiosité, ouverture d'esprit, créativité, persévérance. La découverte du monde scientifique se fait avant tout par des modèles et des expériences. Les compétences acquises assurent à l'élève une logique, une rigueur et une aisance dans le travail en équipe, qualités nécessaires pour ses études futures.

### PRÉREQUIS

Les élèves qui choisissent la physique ou les applications des mathématiques en OS doivent avoir suivi le cursus scolaire obligatoire en mathématiques.



## CONTRAINTES :

Aucune contrainte

# SBC

## OPTION SPÉCIFIQUE BIOLOGIE-CHIMIE



*Les expériences, en laboratoire et sur le terrain, sont la base de ces enseignements.*

### POURQUOI CHOISIR CETTE OPTION ?

L'option spécifique biologie chimie permet à l'élève de se familiariser avec la nature et avec la matière. Avec l'option physique – applications de mathématiques, elle offre une approche scientifique du monde qui nous entoure. C'est une formation large, qui offre des débouchés nombreux dans les domaines de l'environnement, les sciences du vivant ou les sciences biomédicales.

### OBJECTIFS D'APPRENTISSAGE

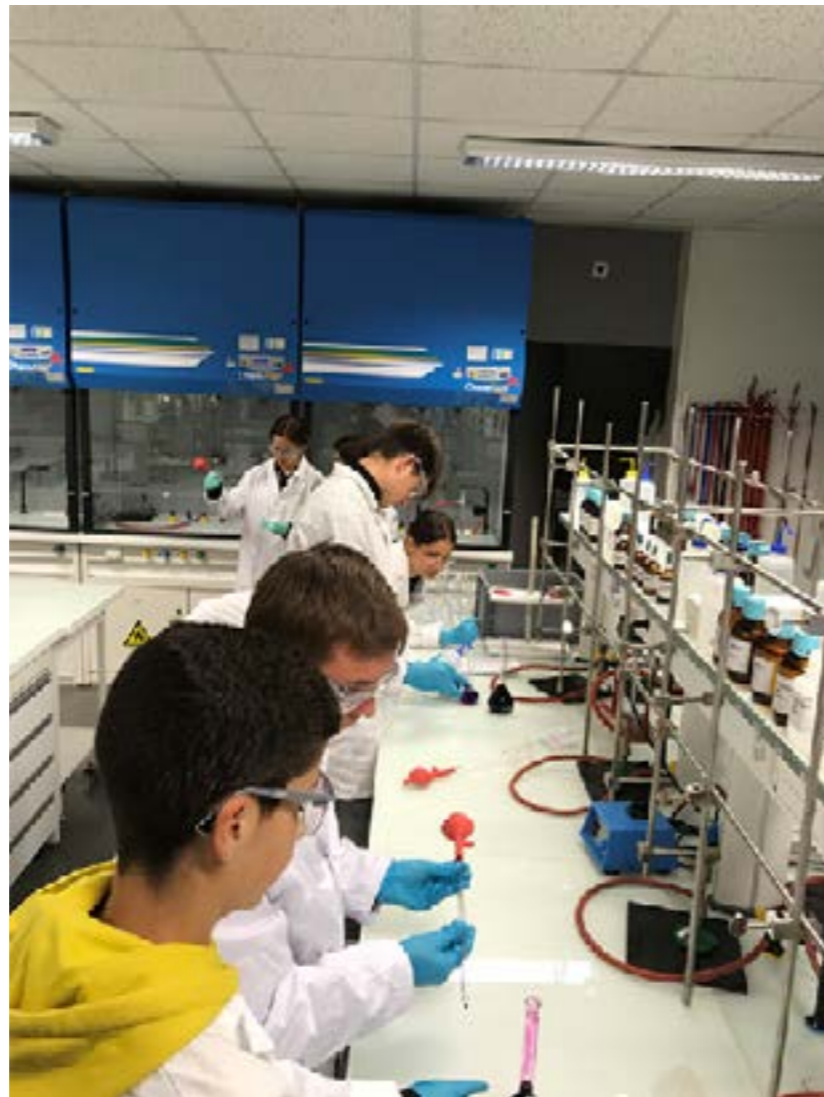
Les expériences, en laboratoire et sur le terrain, sont la base de ces enseignements.

En chimie, l'apprentissage tendra à expliquer la matière grâce à l'étude des atomes, des molécules et comment celles-ci se combinent pour former la matière.

En biologie, c'est l'étude du monde vivant : de l'ADN à l'étude d'un biotope régional, des êtres unicellulaires à la microfaune, elle décrypte les phénomènes permettant la vie.

### PRÉREQUIS

Aucun prérequis. Tous les élèves peuvent choisir cette option, indépendamment de l'option choisie à l'Ecole secondaire.



## CONTRAINTES :

Aucune contrainte



# SED

## OPTION SPÉCIFIQUE ÉCONOMIE-DROIT

« L'Eco.-Droit, ça te servira. »

### POURQUOI CHOISIR CETTE OPTION ?

L'option économie et droit offre une ouverture sur la société, son mode de fonctionnement et sur les normes culturelles qui y sont attachées. Elle est proche de la vie pratique et apporte une meilleure compréhension des problèmes que le citoyen est amené à trancher lors de consultations populaires.

### OBJECTIFS D'APPRENTISSAGE

L'option est subdivisée en trois parties : gestion d'entreprise, l'économie politique et le droit.

La vie d'une entreprise, sa comptabilité, son marketing sont des aspects abordés dans le premier volet. Comprendre les rouages complexes de l'économie, avec ses modèles, ses mécanismes et ses dérèglements, aide à mieux saisir l'actualité. L'étude du droit permettra de construire un raisonnement juridique, en droit privé ou public, à l'aide de l'analyse de cas pratiques.

### PRÉREQUIS

Aucun prérequis. Tous les élèves peuvent choisir cette option, indépendamment de l'option choisie à l'École secondaire.

## CONTRAINTES :

Aucune contrainte



# SAV

## OPTION SPÉCIFIQUE ARTS VISUELS

*OS arts visuels, une fenêtre grande ouverte.*

### POURQUOI CHOISIR CETTE OPTION?

L'apprentissage de techniques et de savoir-faire est fondamental pour l'élève : il rendra plus aiguë sa vision et lui permettra de se réaliser, dans une société de l'image. Affiner son sens critique, éveiller sa personnalité et sa créativité.

### OBJECTIFS D'APPRENTISSAGE

Le but de l'option arts visuels est de privilégier une formation large, avec une dimension esthétique et créative. L'image étant employée aujourd'hui comme moyen de communication, l'enseignement vise à sensibiliser au langage plastique (forme, couleurs, espace, ...), à l'observation du monde et à stimuler l'imagination dans la pratique personnelle.

### PRÉREQUIS

Aucun prérequis. Tous les élèves peuvent choisir cette option, indépendamment de l'option choisie à l'Ecole secondaire.

## CONTRAINTES :

Cette option implique le choix **Musique en DF et la pratique musicale** (instrument de musique ou chorale).



# STH

## OPTION SPÉCIFIQUE THÉÂTRE

*L'option spécifique théâtre est unique en Suisse.*

### POURQUOI CHOISIR CETTE OPTION ?

L'option spécifique théâtre est unique en Suisse. Elle propose un enseignement vivant qui met en jeu la personne en entier : tête, corps, émotions, ...

Les compétences personnelles, une solide culture générale, un développement de soi grâce à l'échange avec l'autre représentent des outils précieux sur le marché du travail.

### OBJECTIFS D'APPRENTISSAGE

L'OS théâtre permet de développer des savoirs (histoire, analyse, lecture, réflexion en classe, ...), des savoir-faire (création de projets, écriture, jeu, mise en scène) ainsi que des savoir-être (confiance, aisance, travail d'équipe, rigueur, créativité).

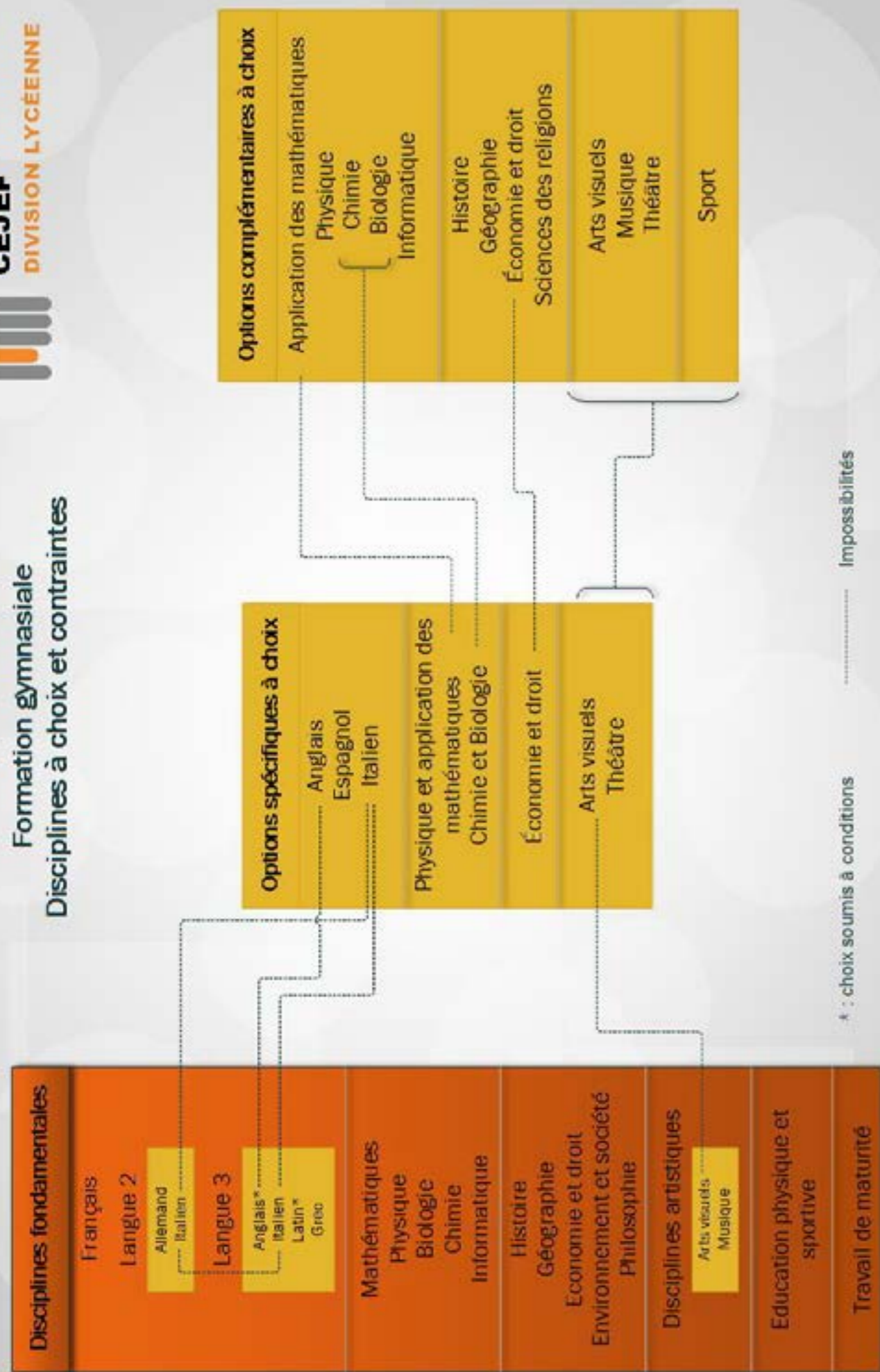
### PRÉREQUIS

Aucun prérequis

## CONTRAINTES :

Aucune contrainte

Formation gymnasiale  
Disciplines à choix et contraintes



# Grilles horaires et heures de cours

		Disciplines	1e	2e	3e
Langues	Langue 1	Français	4	4	5
	Langue 2	Allemand italien	3	3	5
		* Allemand	3	3	4
Langue 3	Italien Anglais Latin	3	3	4	
Mathématiques, informatique et sciences expérimentales	Mathématiques	4	4	4	
	<sup>BC,PM</sup> Mathématiques	6	4	6	
	Informatique	2	1	0	
	Physique	2	2	0	
	* Physique	2	2	1	
	Biologie	2	2	0	
	Chimie	2	2	0	
Sciences humaines	Histoire	1	2	2	
	* Histoire	0	2	3	
	Géographie	2	2	0	
	* Géographie	2	2	0	
	Économie et droit	2	0	0	
	Philosophie	0	0	2	
	* Philosophie	0	0	2	
Arts	Arts visuels Musique	2	3	0	
	* Arts visuels	2	3	0	
	* Musique	2	3	0	
Options	Option spécifique	4	4	6	
	<sup>BC</sup> Option spécifique	4	4	5	
	<sup>PM</sup> Option spécifique	2	4	6	
	Option complémentaire	0	2	2	
	Travail de maturité	0	0.5	0.5	
Autres disciplines	Sport	Environnement et société	0	0	1
		Éducation physique et sportive	2	2	2
		Activité physique	32 périodes par année (camps, journées et ½ journées de sports)		

\* filière bilingue français - allemand, disciplines enseignées en allemand

<sup>BC</sup> Option spécifique biologie-chimie

<sup>PM</sup> Option spécifique physique - application des mathématiques







Lycée cantonal  
M. Jean-Marc Scherrer, Directeur  
Pl. Blarer-de-Wartensee 2  
2900 Porrentruy  
☎ 032 420 36 80  
✉ [lycee.cantonal@jura.ch](mailto:lycee.cantonal@jura.ch)