

La Médiathèque

Des outils pour
bien débuter

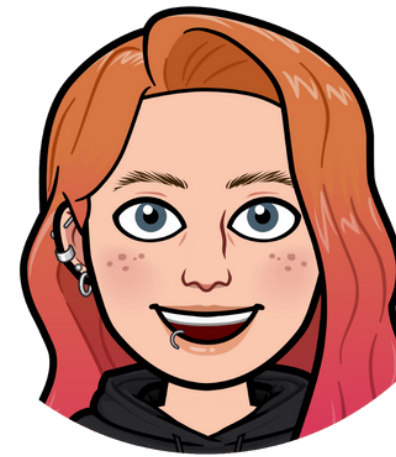
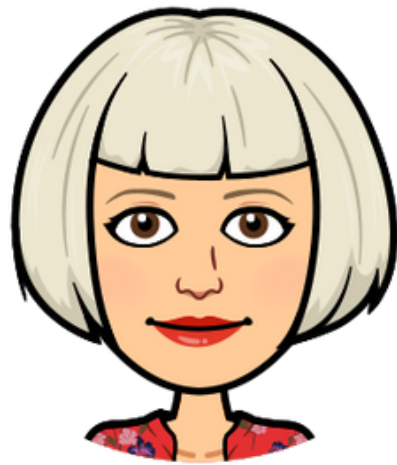
Les horaires de
la
médiathèque ?

à travers vos questions...

Comment
chercher ?



L'équipe de la médiathèque :





Pourquoi venir à la médiathèque à l'ère d'internet ?

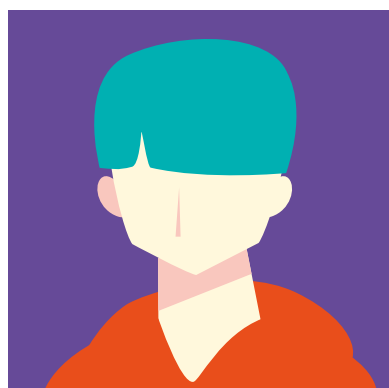


Les bibliothécaires et la médiathèque vous permettent d'élargir vos recherches avec des :

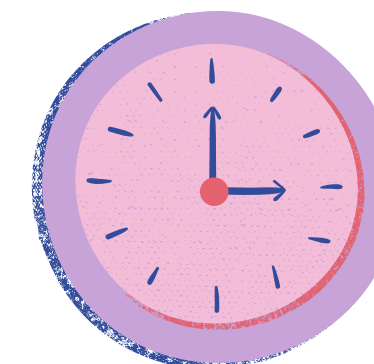


- Documents fiables et diversifiés
- Recherches sur des ressources non-accessibles au public



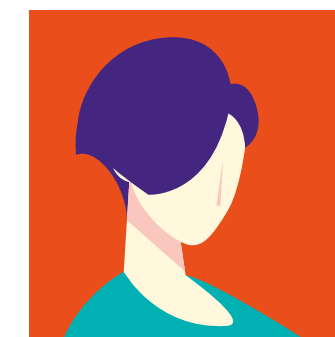


Quand est-ce que je peux
venir ?



De 8h15 à 16h45 tous les jours de
semaine.

Durant les vacances scolaires, la
médiathèque est fermée.





Comment est-ce que je peux
emprunter et rendre les documents ?

Pour emprunter, il faut simplement
venir au bureau de prêt avec votre
carte d'étudiant.

Pour les retours, il faut aussi venir au
bureau de prêt.
Nous n'avons pas de boîte de retour.





Quels genres de documents avez-vous ?



Les types de documents disponibles à la médiathèque sont :

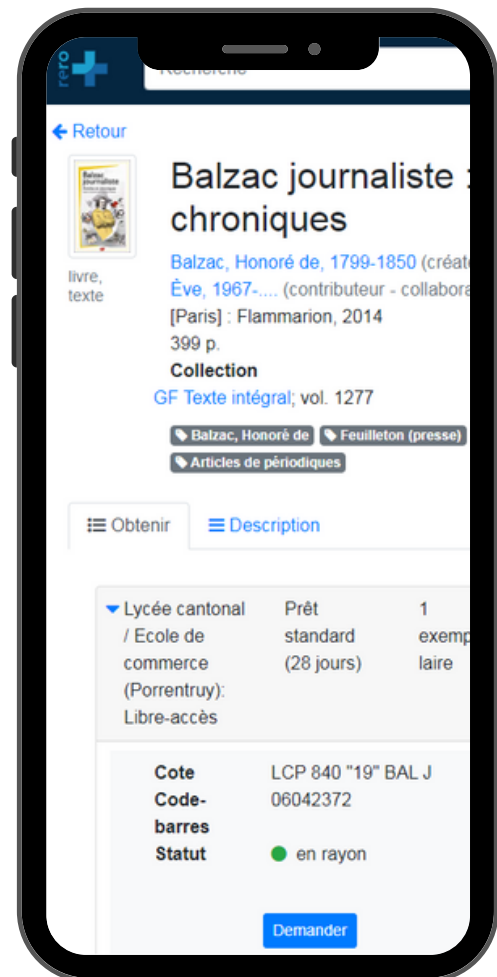


- 1 Livres
 - Lectures contemporaines
 - Essais
- 2 Revues
- 3 DVDs
- 4 Articles numériques
- 5 E-books
- 6 Travaux de maturité
(exclu du prêt)

RERO+



Comment savoir si un livre se trouve à la médiathèque et le réserver ?



En faisant vos recherches sur RERO+, une indication en couleur précisera la disponibilité du document



Réseau RERO+ (bib.rero.ch)

Accès au catalogue de tous les documents de la médiathèque

Commande gratuite en prêt-inter dans ces bibliothèques du RBNJ :

- Bibliothèques jurassiennes (hors HEP)
- Bibliothèque publique et universitaire de Neuchâtel
- Bibliothèque de la ville de la Chaux-de-Fonds

Filtre "Bibliothèque" - RBNJ - "Lycée cantonal/Ecole de commerce (Porrentruy)"



Si j'ai besoin d'un document « spécial » qui n'est pas à la médiathèque, est-ce que je peux l'obtenir ?



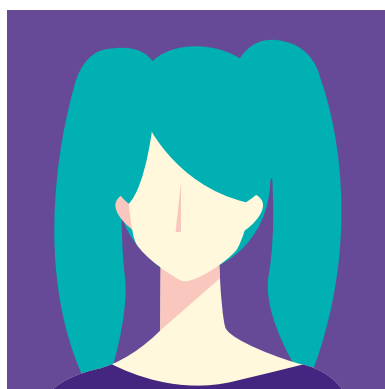
Les bibliothécaires peuvent faire venir des documents du réseau de bibliothèques SLSP sur Swisscovery

Swisscovery :

Regroupe actuellement les informations scientifiques de 470 bibliothèques suisses et en facilite l'accès et la recherche

Les demandes peuvent être parfois payantes

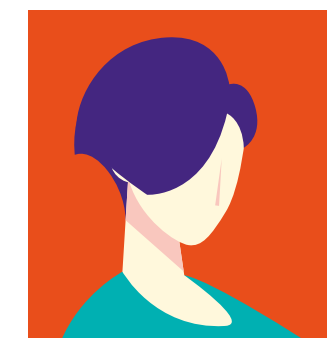




Et les autres ressources ?



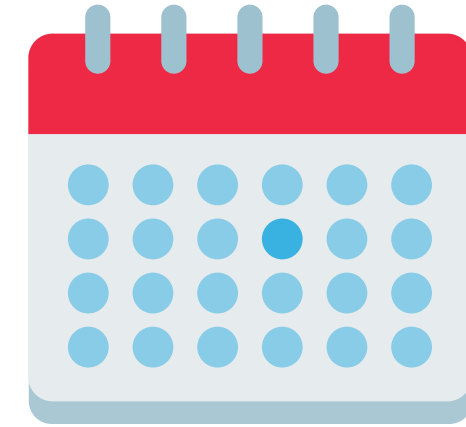
Tout se trouve dans la boîte à outils



Site du lycée :
Médiathèque – Boîte à outils



Combien de documents peut-on emprunter et pour combien de temps ?

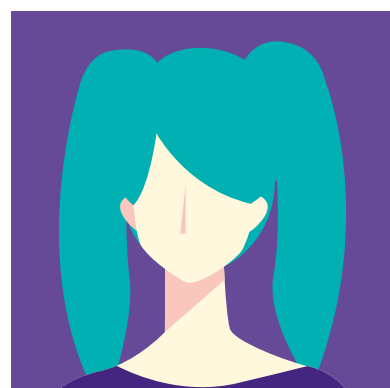


Le prêt dure 28 jours et peut être prolongé 3x

- 1 10 livres et 10 DVDs
- 2 28 jours de prêt
- 3 3 prolongations

10 documents et 10 DVDs de chez nous.
Au total, vous pouvez avoir 30 documents sur votre compte de lecteur, toutes bibliothèques confondues.





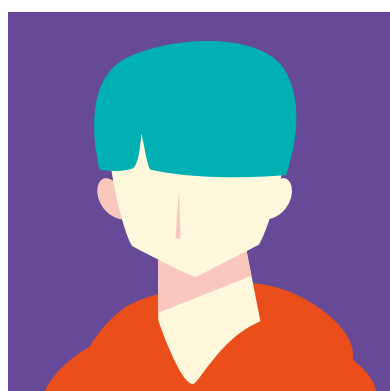
Faut-il payer pour des documents rendus en retard ?



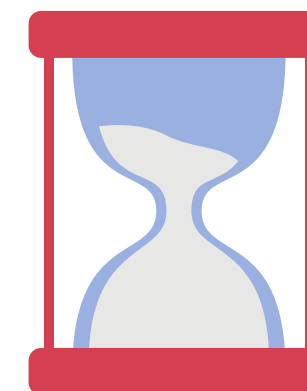
Les frais sont comptés à partir du 5ème jour de retard :
0.20 cts par jour et par document



Adresse email :
noreply@rero.ch



Je viens de recevoir un email me disant
que mes livres arrivent à échéance...
que faire ?



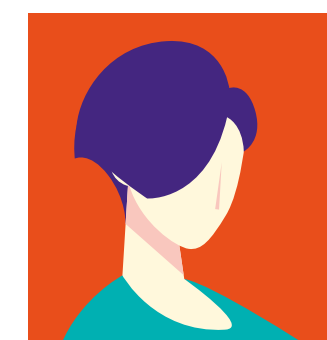
Vous-même :

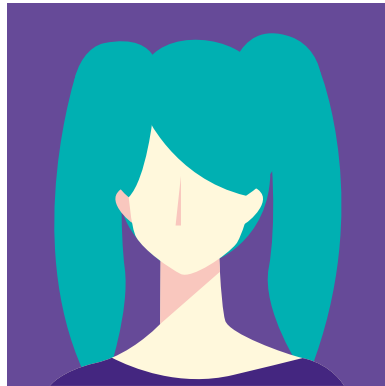
- Connectez-vous sur votre compte RERO+
Email @divlyc et date de naissance (AAAA-MM-JJ)
- Mon compte : Amendes

Vous pouvez prolonger vos documents de
2 façons différentes :
Vous-même ou en demandant aux
bibliothécaires

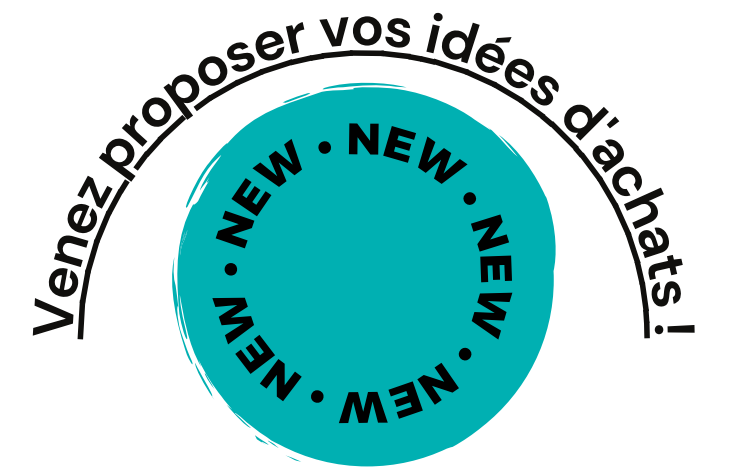
Communiquez avec les bibliothécaires via :

- 1 Le bureau de prêt 
- 2 Par e-mail : lamedia@divlyc.ch
- 3 Par téléphone : 032 420 36 87/59





Où sont les dernières acquisitions ?



Sur place et en ligne...

Les nouveautés sont mises à jour tous les mois



A la médiathèque bien sûr !

OU

Retrouvez les nouveautés sur le site :

Site du lycée – Médiathèque – Nouveautés

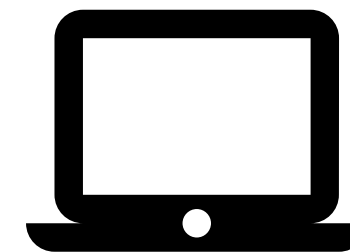


NOUVEAUTÉS



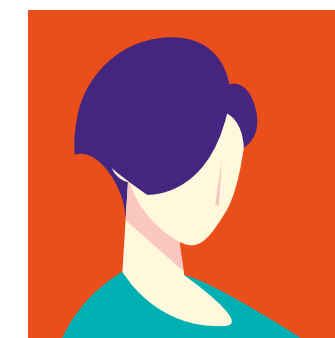


Comment je me connecte aux ordinateurs ?



A l'aide de vos identifiants reçus en début d'année

Vos identifiants ne sont pas connus par les bibliothécaires, à vous de vous en souvenir !



Connexion gratuite au Wifi :

Identité = guest

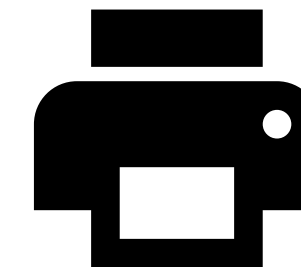
Mot de passe = guest

Certificat CA = ne pas valider





Peut-on photocopier ou imprimer des documents ?



Vous pouvez recharger votre compte par tranche de 5.- au bureau de prêt

Oui bien sûr. En début de scolarité, un compte "Impression" vous est créé avec un solde de 10.-



Impressions :

N/B : A4 0.10ct

N/B : A3 : 0.20 ct

Pour les impressions couleurs, demandez aux bibliothécaires :

C : A4 : 0.20 ct

C : A3 : 0.40 ct

Photopies :

Vous trouverez une procédure vers les ordinateurs



Comment être au courant de la vie de la médiathèque ?



<https://www.lycee.ch/mediatheque.php>



@la.media.lycee.ecoledecommerce



Médiathèque du lycée et de l'école de commerce de Porrentruy



Newsletter mensuelle
Envoyée sur vos **adresses @divlyc**
(actualités et nouveautés de la médiathèque)

En suivant nos réseaux sociaux et en lisant la Newsletter mensuelle

Expositions

Activités

Coup de cœur

Actualité

Quizz thématiques

