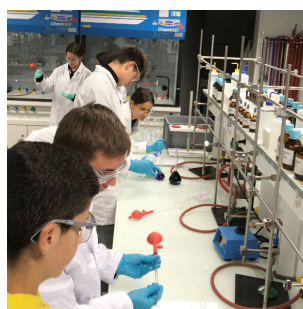




JOURNÉES PORTES OUVERTES

LYCÉE CANTONAL DE PORRENTROY



8 & 11
JANVIER
2025



JOURNÉES PORTES OUVERTES 2025

JOURNÉES PORTES OUVERTES

LYCÉE CANTONAL

PORRENTRUY

Chers élèves,
Chers parents,

Le choix de votre future formation revêt une grande importance et vous avez la possibilité, dès votre 10^e année, de vous informer sur ce qui vous est proposé pour votre avenir. Une prise de contact directe avec l'école nous paraît le meilleur moyen de faciliter votre choix. Ainsi, nous vous invitons à participer sans inscription aux journées « portes ouvertes » dans notre établissement qui se dérouleront le mercredi 8 janvier 2025, de 13h30 à 16h50 et le samedi 11 janvier 2025, de 9h00 à 16h00.

A cette occasion, nous vous proposons de découvrir :

- Les options spécifiques (disciplines importantes qui donnent une orientation particulière au parcours gymnasial)
- Les langues enseignées (pour le choix de la langue 2 et de la langue 3)
- Les disciplines artistiques (Arts visuels, Musique, Théâtre)
- La maturité bilingue français - allemand

Grâce à votre cheminement dans nos bâtiments, vous découvrirez également :

- Les salles de classe
- Les divers laboratoires scientifiques
- La médiathèque
- Le restaurant scolaire : ouvert toute la journée ; à midi, menu à CHF 9.- pour les élèves et CHF 15.- pour les parents

Dès 9 heures :

- Accueil dans le hall du Lycée
- Informations
- Présentation de la direction (salle B13, de 11h30 à 12h00)

L'inscription au Lycée cantonal se fera par internet du 1^{er} au 10 février 2025 sur le site :
www.lycee.ch

Nous nous réjouissons de vous rencontrer à ces journées portes ouvertes et vous adressons, chers élèves, chers parents, nos plus amicaux messages.



JOURNÉE PORTES OUVERTES SAMEDI 11 JANVIER 2025, DE 9H00 À 16H00

- Présentations générales des études gymnasiales, de 11h30 à 12h00 et de 13h30 à 14h00 - Salle B13
- Présence d'un membre de la direction durant toute la journée - Salle B14

ACCUEIL (rez-de chaussée)

Informations générales

PRÉSENTATIONS EN CONTINU

Discipline	Salle
Chimie (DF/OS/OC)	A12
Mathématiques (DF/OS/OC)	B07
Physique (DF/OS/OC)	B10
classe	B12
Informatique (DF/OC)	C08
Français, Histoire (DF/OC)	C12
Sciences des religions (OC)	C13
Sc. Economie et Droit (DF/OS/OC)	C15/C16

Discipline	Salle
Espagnol (OS)	D04/D05
Sport (DF/OC)	D06
Arts visuels (DF/OS/OC)	D07
Musique (DF/OC)	D08
Italien (DF/OS) - Latin (DF)	D13
Anglais (DF/OS)	D14/D15
Géographie (DF/OC)	S14
Biologie (DF/OS/OC)	P01 / P04

Médiathèque (4^e étage)

Ouverte
de 08h00 à 16h00

Restaurant (bâtiment du séminaire)

Ouvert
de 08h00 à 15h00

Salles A01 à A13 / Rez-de-chaussée

Salles B01 à B05 / 1^{er} étage

Salles C01 à C08 / 2^e étage

Salles D01 à D08 / 3^e étage

Salles P01 à P04 / 4^e étage en bâtiment du Séminaire
Bâtiment de Biologie / Rez-de-chaussée

PRÉSENTATIONS SELON HORAIRE :
9H15-9H45 / 10H00-10H30 / 10H45-11H15 / 12H30-13H00 /
13H15-13H45 / 14H00-14H30 / 14H45-15H15

Théâtre (OS)

A13

TABLE DES MATIÈRES

INTRODUCTION	3
PLANNING	4
CHOIX DE LA FILIÈRE	7
LANGUE 2	8
LANGUE 3	9
CHOIX DE LA DISCIPLINE ARTISTIQUE	10
CHOIX DE L'OPTION SPÉCIFIQUE (OS).....	11
OPTION SPÉCIFIQUE ANGLAIS	13
OPTION SPÉCIFIQUE ESPAGNOL	15
OPTION SPÉCIFIQUE ITALIEN	17
OPTION SPÉCIFIQUE PHYSIQUE ET APPLICATION DES MATHÉMATIQUES.....	19
OPTION SPÉCIFIQUE BIOLOGIE-CHIMIE	21
OPTION SPÉCIFIQUE ÉCONOMIE-DROIT	23
OPTION SPÉCIFIQUE ARTS VISUELS	25
OPTION SPÉCIFIQUE THÉÂTRE	27
DISCIPLINES À CHOIX ET CONTRAINTES	28
GRILLE HORAIRE ET HEURES DE COURS	29



LES CHOIX EFFECTUÉS LORS DE L'INSCRIPTION SONT DÉFINITIFS

Choix de la filière

MATURITÉ GYMNASIALE

Parcours de 3 ans au Lycée cantonal à plein temps, environ 35 h de cours hebdomadaires chaque année.

CONDITIONS D'ADMISSION

3 niveaux A

12 points au total sur les 3 niveaux

ou 2 niveaux A et 1 niveau B (note 5 au min. en B)

14 points au total sur les 3 niveaux

Pas plus d'une note inférieure à 4 dans l'ensemble des moyennes.

Inscription jusqu'à fin février

MATURITÉ GYMNASIALE BILINGUE

Parcours de 3 ans au Lycée cantonal à plein temps, environ 36 h de cours hebdomadaires chaque année.

CONDITIONS D'ADMISSION

3 niveaux A

12 points au total sur les 3 niveaux

ou 2 niveaux A et 1 niveau B (note 5 au min. en B)

14 points au total sur les 3 niveaux

Pas plus d'une note inférieure à 4 dans l'ensemble des moyennes.

Bon niveau d'allemand conseillé

Inscription jusqu'à fin février

MATURITÉ GYMNASIALE BILINGUE INTERCANTONALE

Parcours de 4 ans à Laufon et Porrentruy, début dès la 11^e

CONDITIONS D'ADMISSION

12 points au total sur les 3 niveaux

ou 2 niveaux A et 1 niveau B (note 5 au min. en B)

14 points au total sur les 3 niveaux

Pas plus d'une note inférieure à 4 dans l'ensemble des moyennes.

Examen d'admission en allemand

Inscription jusqu'au 10 février

Voir brochure « Maturité bilingue intercantonale » 7

Langue 2

ALLEMAND OU ITALIEN

(La langue 1 est le français)

ALLEMAND

Les élèves qui choisissent l'allemand en L2 doivent avoir suivi le cursus scolaire obligatoire en allemand.

Niveau B2 du Portfolio européen atteint à la maturité.

ITALIEN

Les élèves qui choisissent l'italien en L2 abandonnent l'allemand.

Niveau B2 du Portfolio européen atteint à la maturité

Langue 3

ANGLAIS, ITALIEN, LATIN OU GREC

ANGLAIS

Les élèves qui choisissent l'anglais en L3 doivent avoir suivi le cursus scolaire obligatoire en anglais.

Niveau B1 - B2 du Portfolio européen atteint à la maturité.

ITALIEN

Les élèves qui choisissent l'italien en L3 doivent avoir fait le choix de l'allemand en L2.

Niveau B1 - B2 du Portfolio européen atteint à la maturité

LATIN

Les élèves qui choisissent le latin en L3, doivent avoir suivi le cursus scolaire obligatoire en latin.

GREC

Aucun prérequis: aucune connaissance du grec exigée

Choix de la discipline artistique

LES ARTS VISUELS

Le domaine Arts visuels permet l'exploration des langages visuels, plastiques et aide à leur compréhension. Il favorise la construction de références culturelles. Les activités pratiques contribuent au développement et à la stimulation du potentiel créatif des élèves.

L'enseignement des arts visuels permet à l'élève d'élargir et de développer ses propres modes de représentation et d'expression sur le plan de l'imaginaire, de l'émotion et de la perception du monde qui l'entoure.

Les arts visuels sont enseignés pendant les deux premières années du cursus lycéen. La note obtenue en fin de 2e année est une note acquise pour l'obtention de la maturité.

LA MUSIQUE

Le domaine Musique permet l'exploration du monde sonore dans lequel baigne notre société. L'enseignement de la musique favorise la construction de références culturelles et, par des apports théoriques et des mises en pratiques, permet de comprendre les mécanismes de la musique et leurs effets sur l'auditeur. L'écoute d'œuvres variées permet aux élèves d'enrichir leur culture musicale dans plusieurs domaines de manière éclectique (classique, jazz musiques actuelles).

Le choix de la musique implique pour l'élève de pratiquer un instrument de musique ou de s'inscrire à la chorale.

La musique est enseignée pendant les deux premières années du cursus lycéen. La note obtenue en fin de 2e année est une note acquise pour l'obtention de la maturité. Cette note tient compte de la note du cours de musique et de la note de musique instrumentale.

Choix de l'option spécifique (OS)

L'option spécifique, largement dotée, permet d'approfondir un domaine particulier retenu par l'élève.

Les domaines couverts par l'OS sont les suivants :

italien
anglais
espagnol

LANGUES

physique - applications
des mathématiques
biologie-chimie

SCIENCES
EXPÉRIMENTALES

économie et droit

SCIENCES
HUMAINES

arts visuels
théâtre

ARTS

Le choix des options spécifiques physique et applications de mathématiques et biologie-chimie implique un renforcement en mathématiques (cf. la grille horaire et ses commentaires).

Le choix de l'option spécifique musique implique la pratique d'un instrument et la participation à la chorale ou à l'orchestre.

Un descriptif pour chaque option spécifique est proposé dans les pages suivantes.



SAN

OPTION SPÉCIFIQUE ANGLAIS

L'option spécifique (OS) anglais permet d'approfondir la pratique d'une langue devenue indispensable dans notre société.

POURQUOI CHOISIR CETTE OPTION ?

L'option spécifique (OS) anglais permet d'approfondir la pratique d'une langue devenue indispensable dans notre société. Elle prépare à des études de littérature anglaise, de linguistique ou à toute autre formation nécessitant la pratique courante de l'anglais. Un séjour linguistique à Edimbourg est proposé en 2e année. Un assistant anglophone aide l'élève à acquérir une bonne aisance à l'oral.

OBJECTIFS D'APPRENTISSAGE

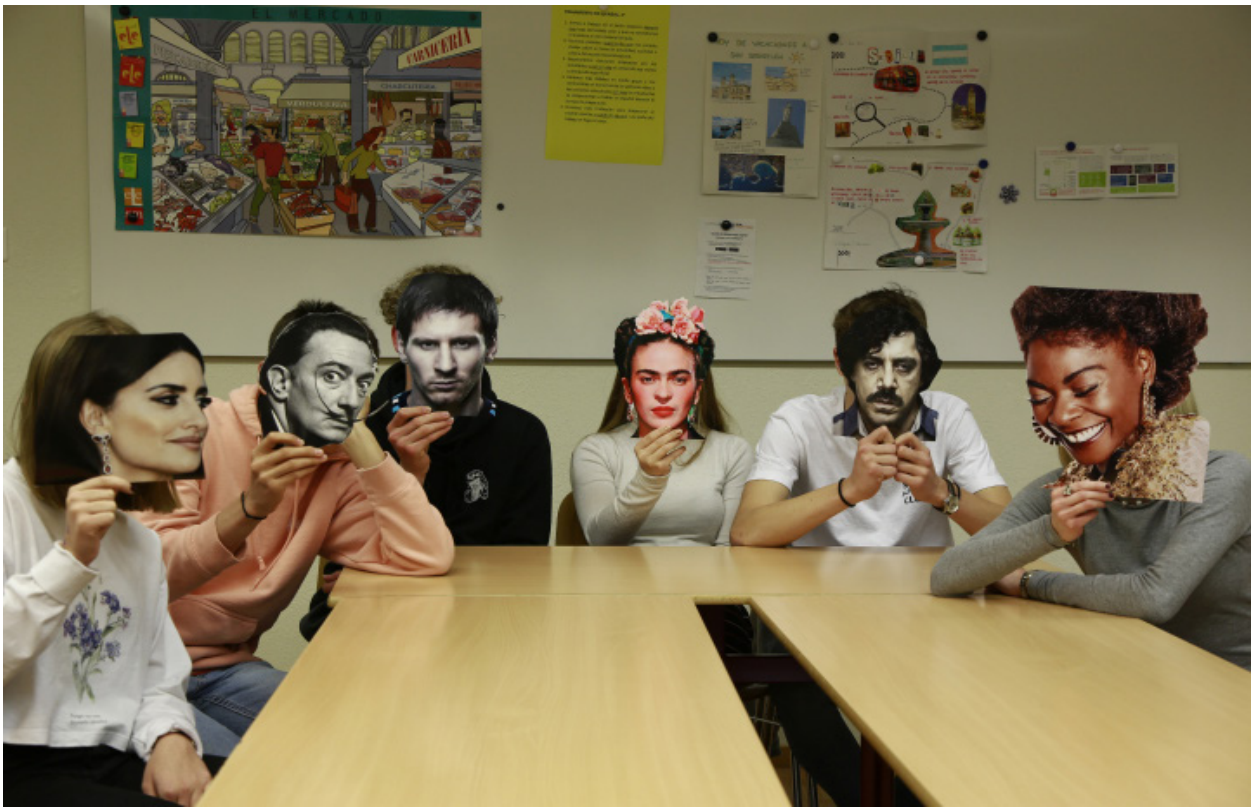
L'apprentissage intensif de l'anglais contribue à structurer la pensée, à s'informer, à se construire et à s'ouvrir à d'autres cultures et pratiques sociales grâce à des séjours. L'objectif visé est la réussite du First Certificate (Niveau B2 du Portfolio européen des langues) ou de l'Advanced (Niveau C1).

PRÉREQUIS

Les élèves qui choisissent l'anglais en OS doivent avoir suivi le cursus scolaire obligatoire en anglais.

CONTRAINTES :

Cette option ne peut être choisie que si le choix de la langue 3 est l'italien, le latin ou le grec.



SES

OPTION SPÉCIFIQUE ESPAGNOL

«Apprendre une autre langue est un peu comme devenir quelqu'un d'autre»

Haruki Murakami

POURQUOI CHOISIR CETTE OPTION ?

L'espagnol ne s'enseigne qu'en option spécifique. Elle permet d'aborder la pratique d'une langue parlée par 500 millions de locuteurs dans le monde. Elle ouvre l'élève à d'autres cultures variées, dans un enseignement vivant et dynamique. Un séjour linguistique à Salamanque est proposé en 2e année. Un assistant de langue maternelle espagnole aide l'élève à acquérir une bonne aisance à l'oral.

OBJECTIFS D'APPRENTISSAGE

L'objectif visé est le niveau B2, avec la possibilité de passer l'examen international DELE. Cet objectif est atteint grâce à des lectures, au visionnement de films, à des travaux de groupes, ...

PRÉREQUIS

Aucune connaissance préalable de l'espagnol n'est requise.

L'option spécifique espagnol est ouverte aux débutants.

CONTRAINTE :

Aucune contrainte



SIT

OPTION SPÉCIFIQUE ITALIEN

«L'italien - langue de l'idéal, langue nationale aux dimensions mondiales»

POURQUOI CHOISIR CETTE OPTION ?

L'italien est une de nos langues nationales. Sa connaissance peut s'avérer très utile dans notre pays, qui compte presque 600'000 italophones. Un séjour linguistique à Turin est proposé en 2e année.

OBJECTIFS D'APPRENTISSAGE

L'apprentissage intensif de l'italien se fait grâce à des lectures, le visionnement de films et la pratique avec un assistant de langue maternelle italienne. La parenté de l'italien et du français rend l'apprentissage gratifiant et aisé. L'objectif visé est le niveau B2, avec la possibilité de passer l'examen international CELI 3.

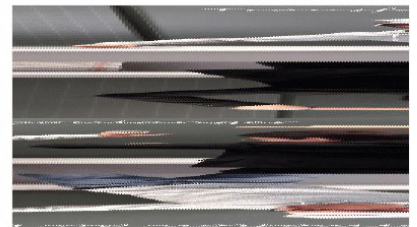
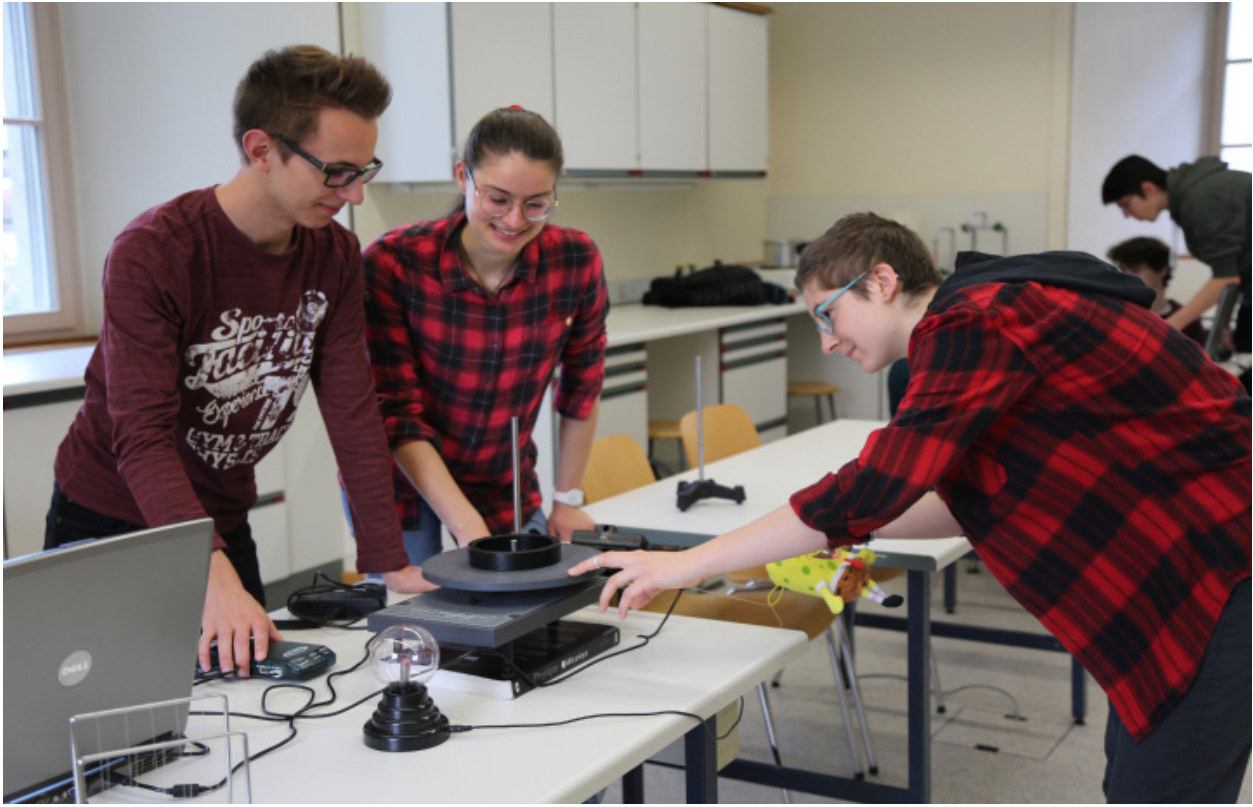
PRÉREQUIS

Aucune connaissance préalable de l'italien n'est requise.

L'option spécifique italien est ouverte aux débutants.

CONTRAINTES :

L'option spécifique italien ne peut être choisie que si le choix de la langue 3 est l'anglais, le latin ou le grec.



SPM

OPTION SPÉCIFIQUE PHYSIQUE ET APPLICATION DES MATHÉMATIQUES

Les compétences acquises assurent à l'élève une logique, une rigueur et une aisance dans le travail en équipe, qualités nécessaires pour ses études futures.

POURQUOI CHOISIR CETTE OPTION ?

L'option spécifique physique ou application des mathématiques est une condition nécessaire à tout élève désireux de poursuivre des études scientifiques. En physique, elle permet d'étudier des phénomènes naturels, techniques et quotidiens dans le but de les expliquer et de les comprendre. On étudiera en particulier en mathématiques les statistiques, les groupes ou la cryptographie.

OBJECTIFS D'APPRENTISSAGE

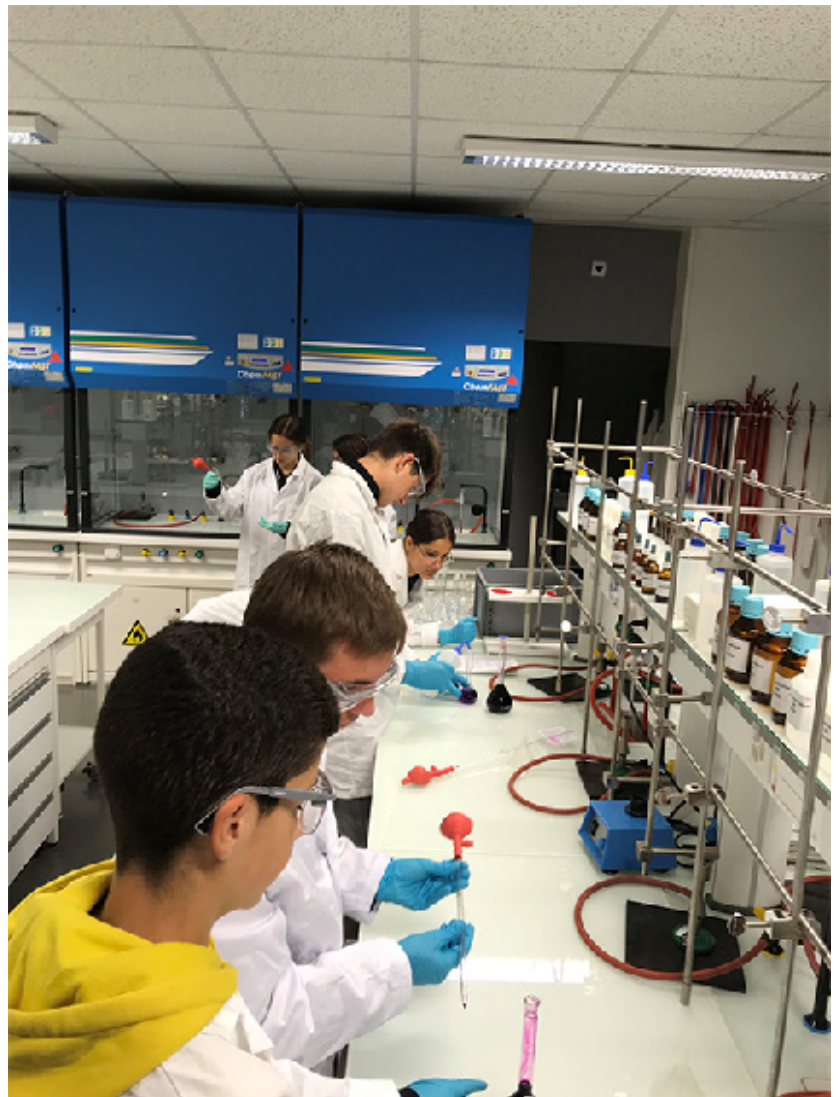
Le but principal de l'option est de maîtriser une approche résolument scientifique : curiosité, ouverture d'esprit, créativité, persévérance. La découverte du monde scientifique se fait avant tout par des modèles et des expériences. Les compétences acquises assurent à l'élève une logique, une rigueur et une aisance dans le travail en équipe, qualités nécessaires pour ses études futures.

PRÉREQUIS

Les élèves qui choisissent la physique ou les applications des mathématiques en OS doivent avoir suivi le cursus scolaire obligatoire en mathématiques.

CONTRAINTES :

Aucune contrainte



SBC

OPTION SPÉCIFIQUE BIOLOGIE-CHIMIE

Les expériences, en laboratoire et sur le terrain, sont la base de ces enseignements.

POURQUOI CHOISIR CETTE OPTION ?

L'option spécifique biologie chimie permet à l'élève de se familiariser avec la nature et avec la matière. Avec l'option physique – applications de mathématiques, elle offre une approche scientifique du monde qui nous entoure. C'est une formation large, qui offre des débouchés nombreux dans les domaines de l'environnement, les sciences du vivant ou les sciences biomédicales.

OBJECTIFS D'APPRENTISSAGE

Les expériences, en laboratoire et sur le terrain, sont la base de ces enseignements.

En chimie, l'apprentissage tendra à expliquer la matière grâce à l'étude des atomes, des molécules et comment celles-ci se combinent pour former la matière.

En biologie, c'est l'étude du monde vivant : de l'ADN à l'étude d'un biotope régional, des êtres unicellulaires à la microfaune, elle décrypte les phénomènes permettant la vie.

PRÉREQUIS

Aucun prérequis. Tous les élèves peuvent choisir cette option, indépendamment de l'option choisie à l'Ecole secondaire.

CONTRAINTES :

Aucune contrainte



OPTION SPÉCIFIQUE ÉCONOMIE-DROIT

« L'Eco.-Droit, ça te servira. »

POURQUOI CHOISIR CETTE OPTION ?

L'option économie et droit offre une ouverture sur la société, son mode de fonctionnement et sur les normes culturelles qui y sont attachées. Elle est proche de la vie pratique et apporte une meilleure compréhension des problèmes que le citoyen est amené à trancher lors de consultations populaires.

OBJECTIFS D'APPRENTISSAGE

L'option est subdivisée en trois parties : la gestion d'entreprise, l'économie politique et le droit.

La vie d'une entreprise, sa comptabilité, son marketing sont des aspects abordés dans le premier volet. Comprendre les rouages complexes de l'économie, avec ses modèles, ses mécanismes et ses dérèglements, aide à mieux saisir l'actualité. L'étude du droit permettra de construire un raisonnement juridique, en droit privé ou public, à l'aide de l'analyse de cas pratiques.

PRÉREQUIS

Aucun prérequis. Tous les élèves peuvent choisir cette option, indépendamment de l'option choisie à l'École secondaire.

CONTRAINTES :

Aucune contrainte



SAV

OPTION SPÉCIFIQUE ARTS VISUELS

OS arts visuels, une fenêtre grande ouverte.

POURQUOI CHOISIR CETTE OPTION?

L'apprentissage de techniques et de savoir-faire est fondamental pour l'élève : il rendra plus aigüe sa vision et lui permettra de se réaliser, dans une société de l'image. Affiner son sens critique, éveiller sa personnalité et sa créativité.

OBJECTIFS D'APPRENTISSAGE

Le but de l'option arts visuels est de privilégier une formation large, avec une dimension esthétique et créative. L'image étant employée aujourd'hui comme moyen de communication, l'enseignement vise à sensibiliser au langage plastique (forme, couleurs, espace, ...), à l'observation du monde et à stimuler l'imagination dans la pratique personnelle.

PRÉREQUIS

Aucun prérequis. Tous les élèves peuvent choisir cette option, indépendamment de l'option choisie à l'Ecole secondaire.

CONTRAINTES :

Cette option implique le choix Musique en DF et la pratique musicale (instrument de musique ou chorale).



OPTION SPÉCIFIQUE THÉÂTRE

L'option spécifique théâtre est unique en Suisse.

POURQUOI CHOISIR CETTE OPTION ?

L'option spécifique théâtre est unique en Suisse. Elle propose un enseignement vivant qui met en jeu la personne en entier : tête, corps, émotions, ...

Les compétences personnelles, une solide culture générale, un développement de soi grâce à l'échange avec l'autre représentent des outils précieux sur le marché du travail.

OBJECTIFS D'APPRENTISSAGE

L'OS théâtre permet de développer des savoirs (histoire, analyse, lecture, réflexion en classe, ...), des savoir-faire (création de projets, écriture, jeu, mise en scène) ainsi que des savoir-être (confiance, aisance, travail d'équipe, rigueur, créativité).

PRÉREQUIS

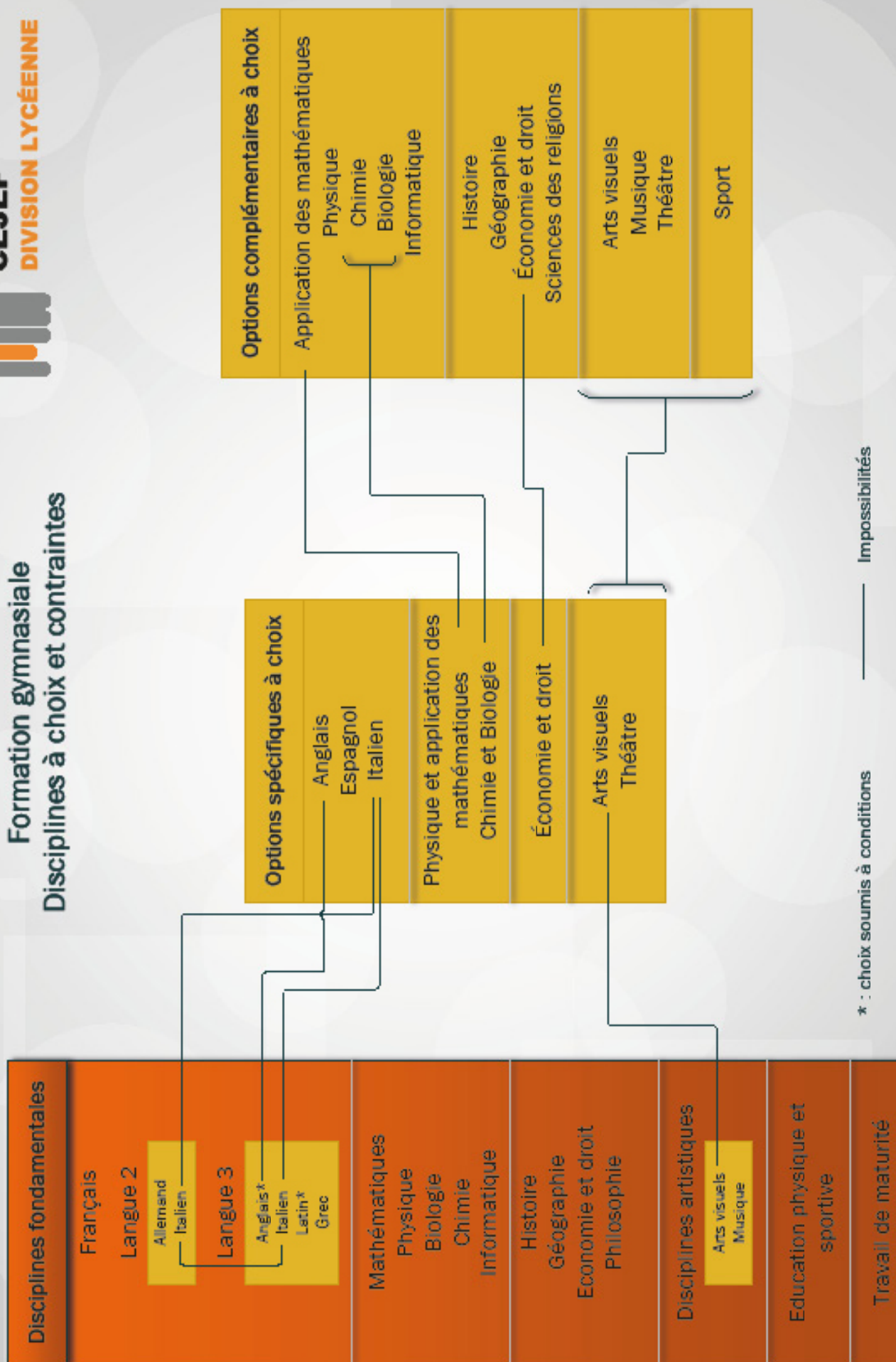
Aucun prérequis

CONTRAINTES :

Aucune contrainte



Formation gymnasiale Disciplines à choix et contraintes



* : choix soumis à conditions

_____ Impossibilités

Grilles horaires et heures de cours

		Disciplines	1e	2e	3e	Dotations
Langues	Langue 1	Français	4	4	5	13
	Langue 2	Allemand Italien	3	3	5	11 / ¹⁰
		* Allemand	3	3	4	
Langue 3	Italien Anglais Latin	3	3	4	10	
Mathématiques, Informatique et sciences	Mathématiques	4	4	4	12 / ^{10,PM} 16	
	^{10,PM} Mathématiques	6	4	6		
	Informatique	2	1	0	3	
	Physique	2	2	0	4 / ⁵	
	* Physique	2	2	1		
	Biologie	2	2	0	4	
	Chimie	2	2	0	4	
Sciences humaines	Histoire	1	2	2	5 / ⁵	
	* Histoire	0	2	3		
	Géographie	2	2	0	4 / ⁴	
	* Géographie	2	2	0		
	Economie et droit	2	0	0	2	
	Philosophie	0	0	2	2 / ²	
	* Philosophie	0	0	2		
Arts	Arts visuels Musique	2	3	0	5 / ⁵	
	* Arts visuels * Musique	2	3	0		
	Option spécifique	4	4	6		
	^{10,PM} Option spécifique	4	4	5		
Options	^{PM} Option spécifique	2	4	6	14 / ¹⁰ 13 / ^{PM} 12	
	Option complémentaire	0	2	2		4
	Travail de maturité	0	0.5	0.5	1	
	Autres disciplines	Sport	Education physique et sportive	2	2	2
Activité physique			32 périodes par année (camps, journées et ½ journées de sports)			2.5

* Titre bilingue français - allemand, disciplines enseignées en allemand

Total	35	36.5	32.5
^{10,PM} Total	37	36.5	33.5
^{PM} Total	35	36.5	34.5
* Total	34	36.5	33.5
^{10,PM} Total	36	36.5	34.5
^{PM} Total	34	36.5	35.5

La grille horaire pour les classes de maturité bilingue (noter, peut être consultée sur www.scr.ch)

^{10,PM} Option spécifique: Biologie-Chimie

^{PM} Option spécifique: Physique et Applications des mathématiques





Lycée cantonal
M. Olivier Dubail, Directeur
Pl. Blarer-de-Wartensee 2
2900 Porrentruy
☎ 032 420 36 80
✉ lycee.cantonal@jura.ch